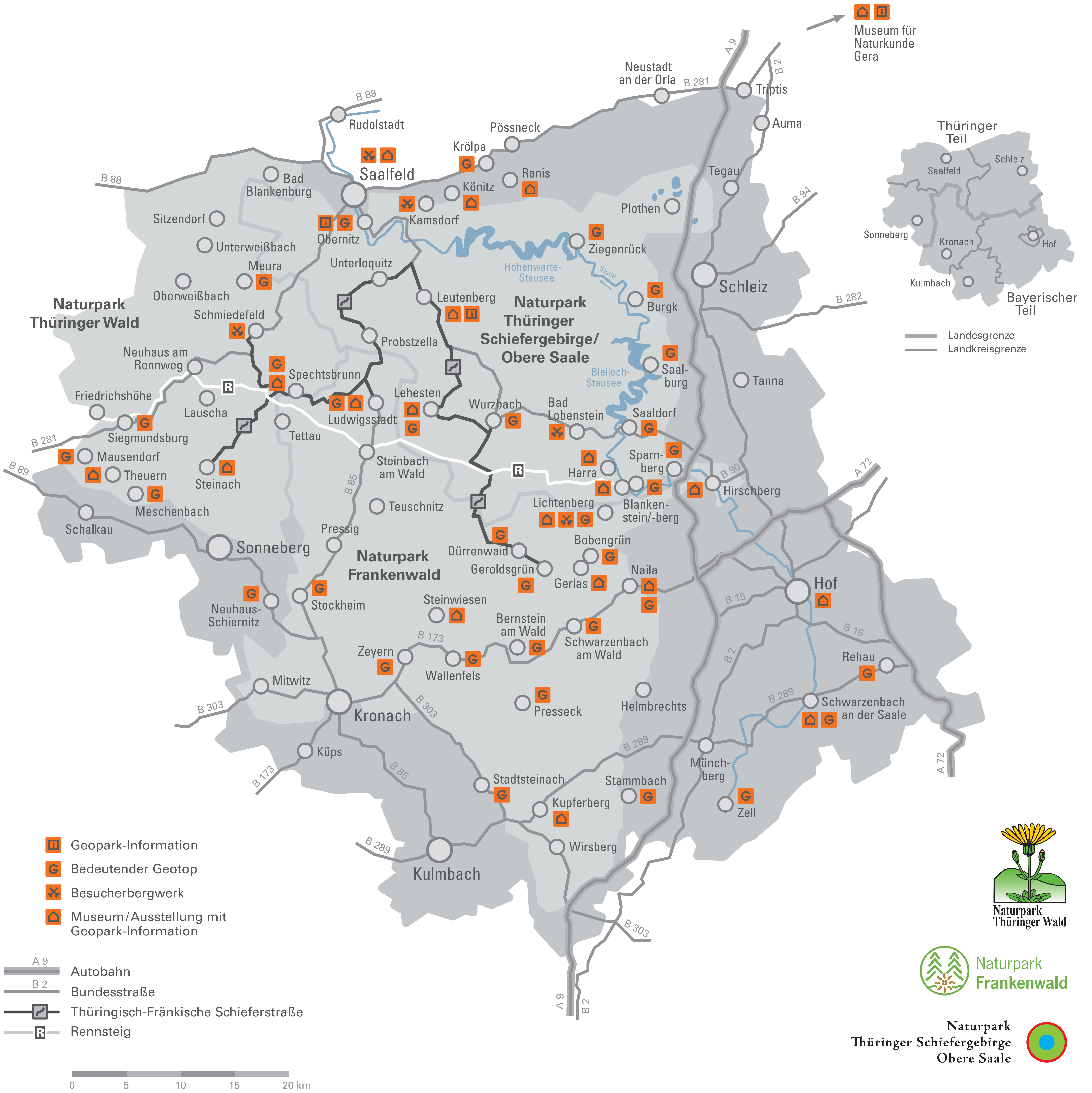


Abenteuer Erdgeschichte



Sehenswertes im Geopark

		Geopark-Information
Leutenberg		Naturpark-Haus
Gera		Museum für Naturkunde
Obernitz		Geopark Informations-Punkt
		Bedeutender Geotop
Bernstein/Wald	*	Diabasbruch am Galgenberg „Kissenschlacht?“
Blankenberg		Bastei
Bobengrün	*	Marmorsteinbruch Horwagen „Fränkische Flaserade“
Burgk		Kobersfelsen
Dürrenwaid		Dürrenwaidhammer - Dachschieferhalden
Geroldgrün		Schiefergrube Lotharheil
Krölpa		Zechsteinriffe
Lehesten	**	Der Schiefer von Lehesten im Thür. Schiefergebirge
Lichtenberg		Höllental - bizarre Felsformationen
Ludwigsstadt	*	Oertels Dachschieferbruch „Tafeldienst“
Mausendorf		Bleißberghöhle
Meschenbach		Zinselhöhle
Meura		Meurasteine
Naila		Steinbruch Kalkofen
Neuhaus-Schierschnitz		Stockheimer Becken, Steinkohlenezeche
Obernitz/ Saalfeld	**	Der „Bohlen“ bei Saalfeld
Presseck	*	Steinachklamm im Steinachtal „Eingeklemmt“
Rehau		Wojaleite
Saalburg		Steinerne Rose, Marmorbrüche
Saaldorf		Heinrichsstein, Totenfels, Luchsloch - Felsformationen
Schwarzenbach a. d. Saale		Steinreich Hallerstein, Ökopark Hertelsleite
Schwarzenbach am Wald		Kohlenkalkbrüche - „Schwarzer Marmor“
Siegmundsburg		Wetzsteinbruch
Sparnberg		Thermalwasserbohrungen
Spechtsbrunn		Griffelschieferbrüche am Brand
Stadtsteinach		Flaserkalkfelsen Forstmeistersprung
Stambach	*	Eklogit am Weißenstein „Gipfel der Tiefe“
Stockheim	*	Kohleflöz an der Katharinenzeche „Her mit der Kohle“
Wallenfels		Carlszeche am Silberberg
Wurzbach		Silberberg - ehemaliges Bergbaurevier
Zell		Saalequelle
Zeyern		Zeyerner Wand am Rabenstein
Ziegenrück		Kulmfalte - sichtbare Gebirgsfaltung
		Besucherbergwerk
Bad Lobenstein		Markt Höhler - Kellerhöhlen im Stadtgebiet
Kamsdorf		Besucherbergwerk Vereinigte Reviere Kamsdorf
Lichtenberg		Schaubergwerk Friedrich-Wilhelm-Stollen
Saalfeld		Saalfelder Feengrotten
Schmiedefeld		Schaubergwerk Morassina
		Museum/Ausstellung
Blankenstein		Museum der Zellstoff- und Papierfabrik
Gera		Museum für Naturkunde
Gerlas		Geologisch-Bergbaukundliche Sammlung
Harra		Heimatismuseum mit Mineralienausstellung
Hirschberg		Museum für Gerberei und Stadtgeschichte
Hof		Museum Bayerisches Vogtland
Könitz		Könitzer Steinezimmer und Heimatismuseum
Kupferberg		Bergbaumuseum
Lehesten		Thüringer Schieferpark Lehesten - „Blaues Gold“
Leutenberg		Naturpark-Haus
Lichtenberg		Naturparkinformationszentrum Blechschmidtenhammer
Ludwigsstadt		Schiefermuseum Ludwigsstadt
Naila		Heimatismuseum
Ranis		Burgmuseum, Ilsenhöhle
Saalfeld		Stadtmuseum Saalfeld
Schwarzenbach a. d. Saale		Mineralienstube
Steinach		Deutsches Schiefermuseum Steinach
Spechtsbrunn		Naturparkinformationszentrum Spechtsbrunn
Steinwiesen		Naturparkinformationszentrum Steinwiesen
Theuern		Goldmuseum, Goldwaschen

* „Bayerns schönste Geotope“

** „Nationaler Geotop“